



Haltergemeinschaft Segelflugzentrum Königsdorf e.V

Anflug mit Propeller auf das Segelfluggelände Königsdorf

Lage: ca. 2 km nordwestlich der Gemeinde Königsdorf

Bezugspunkt: 47° 49' 43'' N / 11° 27' 54'' E

Königsdorf Info 127,560 MHz

Hartbahn 500 x 10 m (Landing, Start: 710 m) und Grasbahn 500 x 30 m

Lärmschutzgebiete meiden (siehe Abbildung auf der folgenden Seite)

AVGAS und MOGAS am Platz

Landerichtung 28

Meldepunkt: Isarknie 4.000 ft

Kurs 250 ° bis zur Hochspannungsleitung

Queranflug über der Hochspannungsleitung bis kurz vor die B 11

Einbiegen in den Endanflug

Auf Segelflugzeuge in der Südplatzrunde achten, Funk mithören!

Keine Warteschleifen, sondern Platzrunde noch einmal fliegen

Schwellenmarkierung beachten (versetzte Schwelle)

Landerichtung 10

Meldepunkt: Loisach knapp nördlich Beuerberg in Verlängerung des Segelfluggeländes 4.000 ft

Direktanflug – "langer Endanflug"

Warteschleifen über unbebautem Gebiet sind möglich

Auf Segelflugzeuge in der Südplatzrunde achten, Funk mithören!

Start 28 oder 10

Immer auf der Hartbahn

Nordplatzrunde 2800 ft; knapp nördlich des Campingplatzes und unbedingt deutlich südlich des Neubaugebiets Geretsried-Stein; Einzelne Höfe NW des Flugplatzes meiden.

Die verantwortlichen Luftfahrzeugführer sind verpflichtet, vor dem Start am Segelfluggelände Königsdorf in Zweifelsfällen eine genaue Startstreckenberechnung (15 m Hindernis am Bahnende bei mindestens 20° C Außentemperatur und MTOW) durchzuführen.

Königsdorf, im August 2018

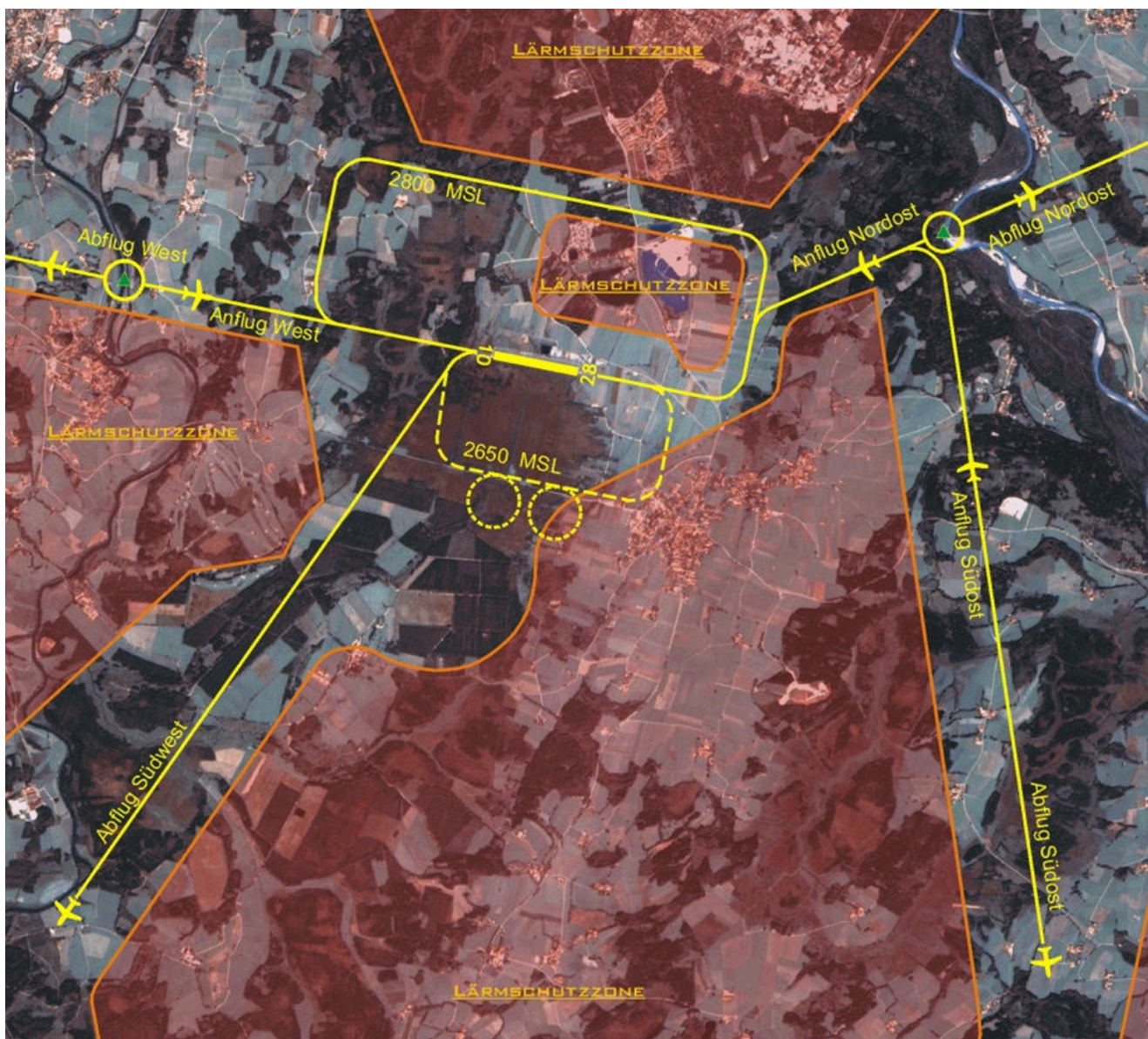
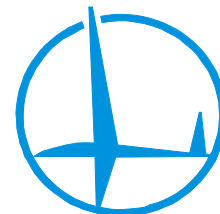


Abbildung: Lärmschutzonen am Segelflugzentrum Königsdorf